



**СХЕМА ТЕПЛОСНАБЖЕНИЯ
МУНИЦИПАЛЬНОГО ОБРАЗОВАНИЯ
ГОРОДСКОЙ ОКРУГ СУРГУТ
ХАНТЫ-МАНСИЙСКОГО
АВТОНОМНОГО ОКРУГА - ЮГРЫ**

ОБОСНОВЫВАЮЩИЕ МАТЕРИАЛЫ

КНИГА 2. ГЛАВА 15

РЕЕСТР ЕДИНЫХ ТЕПЛОСНАБЖАЮЩИХ ОРГАНИЗАЦИЙ



РАЗРАБОТАНО:

Генеральный директор
ООО «Невская Энергетика»

СОГЛАСОВАНО:

Директор
Муниципального казенного учреждения
«Дирекция дорожно-транспортного и
жилищно-коммунального комплекса»

_____ Е. А. Кикоть

_____ Е. Н. Клименко

"__" _____ 2025 г.

"__" _____ 2025 г.

**СХЕМА ТЕПЛОСНАБЖЕНИЯ
МУНИЦИПАЛЬНОГО ОБРАЗОВАНИЯ
ГОРОДСКОЙ ОКРУГ СУРГУТ
ХАНТЫ-МАНСИЙСКОГО
АВТОНОМНОГО ОКРУГА - ЮГРЫ
ОБОСНОВЫВАЮЩИЕ МАТЕРИАЛЫ**

КНИГА 2. ГЛАВА 15

РЕЕСТР ЕДИНЫХ ТЕПЛОСНАБЖАЮЩИХ ОРГАНИЗАЦИЙ

Санкт-Петербург
2025



СОСТАВ РАБОТЫ

Наименование документа
Утверждаемая часть (УЧ)
Книга 1. Схема теплоснабжения муниципального образования городской округ Сургут Ханты-Мансийского Автономного округа – Югры. Том 1
Книга 1. Схема теплоснабжения муниципального образования городской округ Сургут Ханты-Мансийского Автономного округа – Югры. Том 2
Обосновывающие материалы (ОМ)
Книга 2. Глава 1 Существующее положение в сфере производства, передачи и потребления тепловой энергии для целей теплоснабжения. Том 1
Книга 2. Глава 1 Существующее положение в сфере производства, передачи и потребления тепловой энергии для целей теплоснабжения Том 2
Книга 2. Глава 2 Существующее и перспективное потребление тепловой энергии на цели теплоснабжения
Книга 2. Глава 3 Электронная модель системы теплоснабжения городского округа
Книга 2. Глава 4 Существующие и перспективные балансы тепловой мощности источников тепловой энергии и тепловой нагрузки потребителей
Книга 2. Глава 5 Мастер-план развития систем теплоснабжения городского округа
Книга 2. Глава 6 Существующие и перспективные балансы производительности водоподготовительных установок и максимального потребления теплоносителя теплопотребляющими установками потребителей, в том числе в аварийных режимах
Книга 2. Глава 7 Предложения по строительству, реконструкции, техническому перевооружению и (или) модернизации источников тепловой энергии
Книга 2. Глава 8 Предложения по строительству, реконструкции и (или) модернизации тепловых сетей
Книга 2. Глава 9 Предложения по переводу открытых систем теплоснабжения (горячего водоснабжения) в закрытые системы горячего водоснабжения
Книга 2. Глава 10 Перспективные топливные балансы
Книга 2. Глава 11 Оценка надежности теплоснабжения
Книга 2. Глава 12. Обоснование инвестиций в строительство, реконструкцию и техническое перевооружение и (или) модернизацию
Книга 2. Глава 13 Индикаторы развития систем теплоснабжения городского округа
Книга 2. Глава 14 Ценовые (тарифные) последствия
Книга 2. Глава 15 Реестр единых теплоснабжающих организаций
Книга 2. Глава 16 Реестр мероприятий схемы теплоснабжения
Книга 2. Глава 17 Замечания и предложения к проекту схемы теплоснабжения
Книга 2. Глава 18. Сводный том изменений, выполненных в разработанной схеме теплоснабжения
Книга 2. Глава 19 Оценка экологической безопасности теплоснабжения

СОДЕРЖАНИЕ

ПЕРЕЧЕНЬ РИСУНКОВ.....	5
ПЕРЕЧЕНЬ ТАБЛИЦ.....	6
Общие положения	7
1. РЕЕСТР СИСТЕМ ТЕПЛОСНАБЖЕНИЯ, СОДЕРЖАЩИЙ ПЕРЕЧЕНЬ ТЕПЛОСНАБЖАЮЩИХ ОРГАНИЗАЦИЙ, ДЕЙСТВУЮЩИХ В КАЖДОЙ СИСТЕМЕ ТЕПЛОСНАБЖЕНИЯ, РАСПОЛОЖЕННЫХ В ГРАНИЦАХ ГОРОДСКОГО ОКРУГА.....	8
2. РЕЕСТР ЕДИНЫХ ТЕПЛОСНАБЖАЮЩИХ ОРГАНИЗАЦИЙ, СОДЕРЖАЩИЙ ПЕРЕЧЕНЬ СИСТЕМ ТЕПЛОСНАБЖЕНИЯ, ВХОДЯЩИХ В СОСТАВ ЕДИНОЙ ТЕПЛОСНАБЖАЮЩЕЙ ОРГАНИЗАЦИИ	12
3. ОСНОВАНИЯ, В ТОМ ЧИСЛЕ КРИТЕРИИ, В СООТВЕТСТВИИ С КОТОРЫМИ ТЕПЛОСНАБЖАЮЩЕЙ ОРГАНИЗАЦИИ ПРИСВОЕН СТАТУС ЕДИНОЙ ТЕПЛОСНАБЖАЮЩЕЙ ОРГАНИЗАЦИИ.....	17
3.1 Порядок определения ЕТО	17
3.2 Критерии определения ЕТО	18
3.3 Обязанности ЕТО.....	19
3.4 Утвержденные решения о присвоении статуса ЕТО.....	19
4. ЗАЯВКИ ТЕПЛОСНАБЖАЮЩИХ ОРГАНИЗАЦИЙ, ПОДАННЫЕ В РАМКАХ РАЗРАБОТКИ ПРОЕКТА СХЕМЫ ТЕПЛОСНАБЖЕНИЯ (ПРИ ИХ НАЛИЧИИ), НА ПРИСВОЕНИЕ СТАТУСА ЕДИНОЙ ТЕПЛОСНАБЖАЮЩЕЙ ОРГАНИЗАЦИИ.....	27
5. ОПИСАНИЕ ГРАНИЦ ЗОН ДЕЯТЕЛЬНОСТИ ЕДИНОЙ ТЕПЛОСНАБЖАЮЩЕЙ ОРГАНИЗАЦИИ (ОРГАНИЗАЦИЙ)	28

ПЕРЕЧЕНЬ РИСУНКОВ

Рисунок 6.1 – Границы зон деятельности единой теплоснабжающей организации (организаций).....	29
--	----

ПЕРЕЧЕНЬ ТАБЛИЦ

Таблица 1.1 – Реестр существующих изолированных систем теплоснабжения, содержащий перечень теплоснабжающих организаций, действующих в каждой системе теплоснабжения, расположенных в границах городского округа	9
Таблица 2.1 – Утвержденные единые теплоснабжающие организации в системах теплоснабжения на территории городского округа (таблица П49.1 МУ).....	13
Таблица 3.1 – Сравнительный анализ критериев определения ЕТО в системах теплоснабжения на территории городского округа (таблица П49.3 МУ).....	20
Таблица 3.2 – Рекомендации по выбору ЕТО для перспективных источников тепловой энергии (в настоящий момент ЕТО для данных котельных не утверждены, в таблице ниже представлены рекомендуемые ЕТО, при условии соответствия их критериям).....	26
Таблица 5.1 – Описание границ зон деятельности единой теплоснабжающей организации (организаций).....	28

Общие положения

Одним из основополагающих принципов организации теплоснабжения в поселениях, является обеспечение обязательного выбора единой теплоснабжающей организации, ответственной за надежное теплоснабжение перед всеми потребителями в системе теплоснабжения.

Понятие «Единая теплоснабжающая организация» введено Федеральным законом от 27.07.2010 г. № 190 «О теплоснабжении» (далее – ФЗ-190).

В соответствии со ст. 2 ФЗ-190 единая теплоснабжающая организация в системе теплоснабжения (далее - единая теплоснабжающая организация) - определяется в схеме теплоснабжения.

В отношении городов с численностью населения 500 тысяч человек и более статус единой теплоснабжающей организации присваивается теплоснабжающей и (или) теплосетевой организации решением Федерального органа исполнительной власти (Министерство энергетики РФ) при утверждении схемы теплоснабжения (актуализированной схемы теплоснабжения).

Критерии и порядок определения единой теплоснабжающей организации установлены в Правилах организации теплоснабжения в Российской Федерации, утвержденных Постановлением Правительства Российской Федерации от 08.08.2012 г. № 808 «Об организации теплоснабжения в Российской Федерации и о внесении изменений в некоторые законодательные акты Правительства Российской Федерации» (далее – Правила организации теплоснабжения).

1. РЕЕСТР СИСТЕМ ТЕПЛОСНАБЖЕНИЯ, СОДЕРЖАЩИЙ ПЕРЕЧЕНЬ ТЕПЛОСНАБЖАЮЩИХ ОРГАНИЗАЦИЙ, ДЕЙСТВУЮЩИХ В КАЖДОЙ СИСТЕМЕ ТЕПЛОСНАБЖЕНИЯ, РАСПОЛОЖЕННЫХ В ГРАНИЦАХ ГОРОДСКОГО ОКРУГА

В соответствии с п. 14 ст. 2 ФЗ №190 «О теплоснабжении»:

«...14) система теплоснабжения - совокупность источников тепловой энергии и теплопотребляющих установок, технологически соединенных тепловыми сетями...»

Реестр существующих изолированных систем теплоснабжения, содержащий перечень теплоснабжающих организаций, действующих в каждой системе теплоснабжения, расположенных в границах поселения, городского округа, представлен в таблице ниже.

Технологические связи имеются между системами теплоснабжения, образованными на базе следующих теплоисточников:

- СТ №1: СГРЭС-1+ПКТС, СГРЭС-2, котельная №1, котельная №2, котельная №3 (СГМУП «ГТС»), котельная №3, Котельная №8 (ПАО «Сургутнефтегаз»);

- СТ №6: котельная №13, котельная №14 (СГМУП «ГТС»), котельная К-45 (ООО «СГЭС»); котельная №31 п. Медвежий угол СГМУП «ГТС» (законсервирована, переведена в режим ЦТП);

- СТ №12: котельная №26, котельная №27 (СГМУП «ГТС»);

- СТ №21: котельная №5, котельная №17 (ПАО «Сургутнефтегаз»);

- СТ №16: котельная №32, котельная №33 (СГМУП «ГТС»).

В таблице 2.2 представлен реестр систем теплоснабжения, содержащий перечень организаций, которые в настоящий момент не являются теплоснабжающими, но планируют получить статус теплоснабжающей организации.

Таблица 1.1 – Реестр существующих изолированных систем теплоснабжения, содержащий перечень теплоснабжающих организаций, действующих в каждой системе теплоснабжения, расположенных в границах городского округа

№ системы теплоснабжения	Номера, наименования источников тепловой энергии в системе теплоснабжения	Адрес	Источник тепловой энергии		Тепловые сети	
			собственник	техническое обслуживание	собственник	техническое обслуживание
1	1) СГРЭС-1 2) ПКТС 3) СГРЭС-2 4) Котельная №1 5) Котельная №2 6) Котельная №3 29) Котельная №3 ПАО «Сургутнефтегаз» 34) Котельная №8 ПАО «Сургутнефтегаз»	1) г. Сургут, ул. Электротехническая, 23/1 2) г. Сургут, ул. Мира, д.41 3) г. Сургут, ул. Энергостроителей, 23 4) г. Сургут ул. Нефтяников, д.24 стр.6 5) г. Сургут ул. Нефтяников, д.24 стр. 4 6) г. Сургут ул. Майская д.10/2 стр.2 29) г. Сургут, промзона, ш. Нефтеюганское, 56, соор. 19 34) г. Сургут, Андреевский заезд, 2, соор. 4	1) филиал ПАО «ОГК-2» - Сургутская ГРЭС-1 2) ООО «СГЭС» 3) ПАО «Юнипро» - Сургутская ГРЭС-2 4, 5, 6) СГМУП «ГТС» 29, 34) ПАО «Сургутнефтегаз»	1) филиал ПАО «ОГК-2» - Сургутская ГРЭС-1 2) СГМУП «ГТС» 3) ПАО «Юнипро» - Сургутская ГРЭС-2 4, 5, 6) СГМУП «ГТС» 29, 34) ПАО «Сургутнефтегаз»	1, 3) ООО «СГЭС» 2, 4, 5, 6) муниципальная собственность, СГМУП «ГТС» 29, 34) ПАО «Сургутнефтегаз» 1),3) на балансе СГМУП «ГТС» от СГРЭС-1,2	1, 3) ООО «СГЭС» 2, 4, 5, 6) СГМУП «ГТС» 29, 34) ПАО «Сургутнефтегаз» 1),3) на балансе СГМУП «ГТС» от СГРЭС-1,2
2	7) Котельная №5 СГМУП «ГТС»	п. Дорожный	муниципальная собственность	СГМУП «ГТС»	муниципальная собственность	СГМУП «ГТС»
3	8) Котельная №6 СГМУП «ГТС»	Заячий остров	муниципальная собственность	СГМУП «ГТС»	СГМУП «ГВК»	СГМУП «ГВК»
4	9) Котельная №7	8-ой пром.узел, ул.Индустриальная	муниципальная собственность	СГМУП «ГТС»	муниципальная собственность	СГМУП «ГТС»
5	10) Котельная №9 СГМУП «ГТС»	8-ой пром.узел, ул.Буровая	муниципальная собственность	СГМУП «ГТС»	муниципальная собственность	СГМУП «ГТС»
6	11) Котельная №13 12) Котельная №14 23) Котельная №31 п. Медвежий угол СГМУП «ГТС» (законсервирована, переведена в режим ЦТП) 44) Котельная К-45	11) р-н ж/д, ул. Западная 1/1 12) р-н ж/д ул. Западная 1/1 23) п. Медвежий угол 44) г. Сургут, ул. Крылова, 55/2	11) муниципальная собственность 12) муниципальная собственность 23) муниципальная собственность 44) ООО «СГЭС»	11) СГМУП «ГТС» 12) СГМУП «ГТС» 23) СГМУП «ГТС» 44) ООО «СГЭС»	11) муниципальная собственность, ОАО «РЖД» 12) муниципальная собственность, ОАО «РЖД» 23) муниципальная собственность 44) ООО «СГЭС»	11) СГМУП «ГТС», ОАО «РЖД» 12) СГМУП «ГТС», ОАО «РЖД» 23) СГМУП «ГТС» 44) ООО «СГЭС», СГМУП «ГТС»
7	13) Котельная №21 СГМУП «ГТС»	п. Звездный ул.Трубная	муниципальная собственность	СГМУП «ГТС»	муниципальная собственность	СГМУП «ГТС»
8	14) Котельная №22 "Олимпия" СГМУП «ГТС»	ГМУ СОЦ Олимпия п. Барсово	муниципальная собственность	СГМУП «ГТС»	муниципальная собственность	СГМУП «ГТС»
9	15) Котельная №23 "Ледовый Дворец" СГМУП «ГТС»	Ледовый дворец Югорский тракт, 40	муниципальная собственность	СГМУП «ГТС»	муниципальная собственность.	СГМУП «ГТС»
10	16) Котельная №24 "Нефтяник" СГМУП «ГТС»	г. Сургут, ул. Игоря Киртбая 12/1 (Поликлиника Нефтяник)	муниципальная собственность	СГМУП «ГТС»	муниципальная собственность	СГМУП «ГТС»
11	17) Котельная №25 п. Лесной СГМУП «ГТС»	пос. Лесной	муниципальная собственность	СГМУП «ГТС»	муниципальная собственность	СГМУП «ГТС»

№ системы теплоснабжения	Номера, наименования источников тепловой энергии в системе теплоснабжения	Адрес	Источник тепловой энергии		Тепловые сети	
			собственник	техническое обслуживание	собственник	техническое обслуживание
12	18) Котельная №26 "Набережный" 19) Котельная №27 "Набережный"	18) г. Сургут, Набережный пр. 17/2 19) г. Сургут, Набережный пр. 17	муниципальная собственность	СГМУП «ГТС»	муниципальная собственность	СГМУП «ГТС»
13	20) Котельная №28 п. Юность СГМУП «ГТС»	п. Юность	муниципальная собственность	СГМУП «ГТС»	муниципальная собственность	СГМУП «ГТС»
14	21) Котельная №29 п. Тажный СГМУП «ГТС»	п. Тажный	муниципальная собственность	СГМУП «ГТС»	муниципальная собственность	СГМУП «ГТС»
15	22) Котельная №30 п. Лунный СГМУП «ГТС»	п. Лунный	муниципальная собственность	СГМУП «ГТС»	муниципальная собственность	СГМУП «ГТС»
16	24) Котельная №32 п. Снежный 25) Котельная №33 п. Снежный	п. Снежный	муниципальная собственность	СГМУП «ГТС»	муниципальная собственность	СГМУП «ГТС»
17	26) Котельная №34 Крылова, 40 СГМУП «ГТС»	г. Сургут, ул. Крылова, 40	муниципальная собственность	СГМУП «ГТС»	Главное Управление МЧС России по Ханты-Мансийскому Автономному Округу - Югре	Главное Управление МЧС России по Ханты-Мансийскому Автономному Округу - Югре
18	27) Котельная №35 Спортивное СГМУП «ГТС» (законсервирована)	г. Сургут Спортивное ядро	муниципальная собственность	СГМУП «ГТС»	муниципальная собственность	МБУ ДО СШ «Аверс»
19	28) Котельная №1 ПАО «Сургутнефтегаз»	г. Сургут, Аэропорт	ПАО «Сургутнефтегаз»	ПАО «Сургутнефтегаз»	ПАО «Сургутнефтегаз»	ПАО «Сургутнефтегаз»
20	30) Котельная №4 ПАО «Сургутнефтегаз»	г. Сургут, Андреевский заезд, 14, соор. 10	ПАО «Сургутнефтегаз»	ПАО «Сургутнефтегаз»	ПАО «Сургутнефтегаз»	ПАО «Сургутнефтегаз»
21	31) Котельная №5 ПАО «Сургутнефтегаз» 41) Котельная №17 ПАО «Сургутнефтегаз»	31) г. Сургут, Андреевский заезд, 14, соор. 8 41) г. Сургут, Андреевский заезд, 9	ПАО «Сургутнефтегаз»	ПАО «Сургутнефтегаз»	ПАО «Сургутнефтегаз»	ПАО «Сургутнефтегаз»
22	32) Котельная №6 ПАО «Сургутнефтегаз»	г. Сургут, ул. Буровая, 1, соор. 15	ПАО «Сургутнефтегаз»	ПАО «Сургутнефтегаз»	ПАО «Сургутнефтегаз»	ПАО «Сургутнефтегаз»
23	33) Котельная №7 ПАО «Сургутнефтегаз»	г. Сургут, Заячий остров, 6	ПАО «Сургутнефтегаз»	ПАО «Сургутнефтегаз»	ПАО «Сургутнефтегаз»	ПАО «Сургутнефтегаз»
24	35) Котельная №9 ПАО «Сургутнефтегаз»	г. Сургут, Северный промрайон, Индустриальная, 56, соор. 19	ПАО «Сургутнефтегаз»	ПАО «Сургутнефтегаз»	ПАО «Сургутнефтегаз»	ПАО «Сургутнефтегаз»
25	36) Котельная №10 ПАО «Сургутнефтегаз»	г. Сургут, промзона, ш. Нефтеюганское, 7/1, соор. 4	ПАО «Сургутнефтегаз»	ПАО «Сургутнефтегаз»	ПАО «Сургутнефтегаз»	ПАО «Сургутнефтегаз»
26	37) Котельная №12 ПАО «Сургутнефтегаз»	г. Сургут, ул. Промышленная, 20/1	ПАО «Сургутнефтегаз»	ПАО «Сургутнефтегаз»	ПАО «Сургутнефтегаз»	ПАО «Сургутнефтегаз»
27	38) Котельная №14 ПАО «Сургутнефтегаз»	г. Сургут, ш. Нефтеюганское, 54, соор. 1	ПАО «Сургутнефтегаз»	ПАО «Сургутнефтегаз»	ПАО «Сургутнефтегаз»	ПАО «Сургутнефтегаз»
28	39) Котельная №15 ПАО «Сургутнефтегаз»	г. Сургут, Югорский тракт, 6/1	ПАО «Сургутнефтегаз»	ПАО «Сургутнефтегаз»	ПАО «Сургутнефтегаз»	ПАО «Сургутнефтегаз»
29	40) Котельная №16 ПАО «Сургутнефтегаз»	г. Сургут, ул. Промышленная, 2, соор. 9	ПАО «Сургутнефтегаз»	ПАО «Сургутнефтегаз»	ПАО «Сургутнефтегаз»	ПАО «Сургутнефтегаз»

№ системы теплоснабжения	Номера, наименования источников тепловой энергии в системе теплоснабжения	Адрес	Источник тепловой энергии		Тепловые сети	
			собственник	техническое обслуживание	собственник	техническое обслуживание
30	42) Котельная №19 ПАО «Сургутнефтегаз»	г. Сургут, ул. Автомобилистов, 16	ПАО «Сургутнефтегаз»	ПАО «Сургутнефтегаз»	ПАО «Сургутнефтегаз»	ПАО «Сургутнефтегаз»
31	43) Котельная №22 ПАО «Сургутнефтегаз»	г. Сургут, ул. Заячий остров, 6, соор. 19	ПАО «Сургутнефтегаз»	ПАО «Сургутнефтегаз»	ПАО «Сургутнефтегаз»	ПАО «Сургутнефтегаз»
32	45) Котельная «Котельная для теплоснабжения. Нефтеюганское шоссе, 22 стр. 5» (СОК)	г. Сургут, Нефтеюганское шоссе, 22, стр.5	ООО «СГЭС»	ООО «СГЭС»	ООО «СГЭС»	ООО «СГЭС»
33	46) Котельная ООО «Газпром энерго»	г. Сургут, ул. Производственная, 17	ООО «Газпром трансгаз Сургут»	ООО «Газпром энерго»	ООО «Газпром трансгаз Сургут»	ООО «Газпром энерго»
34	47) Котельная АО «Аэропорт Сургут»	г. Сургут, ул. Аэрофлотская, д. 49/1	АО «Аэропорт Сургут»	АО «Аэропорт Сургут»	АО «Аэропорт Сургут»	АО «Аэропорт Сургут»
35	48) Котельная АО «Сургутский Хлебозавод»	г. Сургут, Нефтеюганское шоссе д. 2 (ПРОМЗОНА)	АО «Сургутский Хлебозавод»	АО «Сургутский Хлебозавод»	АО «Сургутский Хлебозавод»	АО «Сургутский Хлебозавод»
36	49) Котельная ООО УК «СЗТК»	г. Сургут, ул. Автомобилистов, д. 3	Котельная ООО УК «СЗТК»	ООО «ОРИОН»	муниципальная собственность	СГМУП «ГТС»
37	50) Котельная ООО «ТВС-сервис»	г. Сургут ул. Инженерная 20 стр. 2	ООО «ТВС-сервис»	ООО «ТВС-сервис»	ООО «ТВС-сервис»	ООО «ТВС-сервис»
38	51) Котельная АО «Горремстрой»	г. Сургут, Нефтеюганское шоссе д. 21 база АО «Горремстрой»	АО «Горремстрой»	АО «Горремстрой»	АО «Горремстрой»	АО «Горремстрой»
39	52) Котельная ООО «СКАТ-База»	г. Сургут, ул. Монтажная 4	ООО «СКАТ-База»	ООО «СКАТ-База»	ООО «СКАТ-База»	ООО «СКАТ-База»
40	53) Котельная ООО «ТехСтрой»	г. Сургут, ул. Игоря Киртбая	ООО «ТехСтрой»	ООО «ТехСтрой»	ООО «ТехСтрой»	ООО «ТехСтрой»
41	54) Котельная АО «Завод промстройдеталей»	г. Сургут на территории п. ЦПКРС, пр. Набережный	АО "Заводпростройдеталей"	АО "Заводпростройдеталей"	АО "Заводпростройдеталей"	АО "Заводпростройдеталей"

2. РЕЕСТР ЕДИНЫХ ТЕПЛОСНАБЖАЮЩИХ ОРГАНИЗАЦИЙ, СОДЕРЖАЩИЙ ПЕРЕЧЕНЬ СИСТЕМ ТЕПЛОСНАБЖЕНИЯ, ВХОДЯЩИХ В СОСТАВ ЕДИНОЙ ТЕПЛОСНАБЖАЮЩЕЙ ОРГАНИЗАЦИИ

Реестр единых теплоснабжающих организаций, содержащий перечень систем теплоснабжения, входящих в состав единой теплоснабжающей организации, представлен в таблице 3.1 - утвержденные единые теплоснабжающие организации в системах теплоснабжения на территории городского округа, учтенные при текущей актуализации Схемы теплоснабжения (по форме таблицы П49.1 МУ).

В таблице 3.2 представлен реестр организаций, которые в дальнейшем могут быть определены как единые теплоснабжающие организации.

Таблица 2.1 – Утвержденные единые теплоснабжающие организации в системах теплоснабжения на территории городского округа (таблица П49.1 МУ)

№ системы теплоснабжения	Номера, наименования источников тепловой энергии в системе теплоснабжения	Теплоснабжающие (теплосетевые) организации в границах системы теплоснабжения	Объекты систем теплоснабжения в обслуживании теплоснабжающей (теплосетевой) организации	№ зоны деятельности	Утвержденная ЕТО	Основание для присвоения статуса ЕТО
1	1) СГРЭС-1 2) ПКТС 3) СГРЭС-2 4) Котельная №1 5) Котельная №2 6) Котельная №3 28) Котельная №3 ПАО «Сургутнефтегаз» 33) Котельная №8 ПАО «Сургутнефтегаз»	филиал ПАО «ОГК-2» - Сургутская ГРЭС-1	1 источник	1 2 3	1) ООО «СГЭС» 2) СГМУП «ГТС» 3) ПАО «Сургутнефтегаз»	п. 11 Правил (владение в соответствующей зоне деятельности тепловыми сетями с наибольшей тепловой емкостью)
		СГМУП «ГТС»	источники, сети			
		ПАО «Юнипро» - Сургутская ГРЭС-2	1 источник			
		ПАО «Сургутнефтегаз»	источники, сети			
		ООО «СГЭС»	сети			
2	7) Котельная №5 СГМУП «ГТС»	СГМУП «ГТС»	источник, сети	2	СГМУП «ГТС»	п. 11 Правил (владение в соответствующей зоне деятельности источниками тепловой энергии с наибольшей рабочей тепловой мощностью и тепловыми сетями с наибольшей тепловой емкостью)
3	8) Котельная №6 СГМУП «ГТС»	СГМУП «ГТС» СГМУП «ГВК»	источник сети		СГМУП «ГТС»	п. 11 Правил (владение в соответствующей зоне деятельности источниками тепловой энергии с наибольшей рабочей тепловой мощностью и тепловыми сетями с наибольшей тепловой емкостью)
4	9) Котельная №7	СГМУП «ГТС»	источник, сети	2	СГМУП «ГТС»	п. 11 Правил (владение в соответствующей зоне деятельности источниками тепловой энергии с наибольшей рабочей тепловой мощностью и тепловыми сетями с наибольшей тепловой емкостью)
5	10) Котельная №9 СГМУП «ГТС»	СГМУП «ГТС»	источник, сети	2	СГМУП «ГТС»	п. 11 Правил (владение в соответствующей зоне деятельности источниками тепловой энергии с наибольшей рабочей тепловой мощностью и тепловыми сетями с наибольшей тепловой емкостью)
6	11) Котельная №13 12) Котельная №14 23) Котельная №31 п. Медвежий угол СГМУП «ГТС» (законсервирована, переведена в режим ЦТП) 44) Котельная К-45	СГМУП «ГТС»	котельные №13 и 14, сети в зоне котельной №14 и К-45, сети в зоне котельной №31 п. Медвежий угол (ЦТП)	2 1	2) СГМУП «ГТС» 1) ООО «СГЭС»	п. 11 Правил (владение в соответствующей зоне деятельности источниками тепловой энергии с наибольшей рабочей тепловой мощностью и тепловыми сетями с наибольшей тепловой емкостью)
		ОАО «РЖД»	сети в зоне котельной №13			
		ООО «СГЭС»	источник, сети в зоне котельной К-45			
7	13) Котельная №21 СГМУП «ГТС»	СГМУП «ГТС»	источник, сети	2	2) СГМУП «ГТС»	п. 11 Правил (владение в соответствующей зоне деятельности источниками тепловой энергии с наибольшей рабочей тепловой мощностью и тепловыми сетями с наибольшей тепловой емкостью)
8	14) Котельная №22 "Олимпия" СГМУП «ГТС»	СГМУП «ГТС»	источник, сети			
9	15) Котельная №23 "Ледовый Дворец"	СГМУП «ГТС»	источник			

№ системы теплоснабжения	Номера, наименования источников тепловой энергии в системе теплоснабжения	Теплоснабжающие (теплосетевые) организации в границах системы теплоснабжения	Объекты систем теплоснабжения в обслуживании теплоснабжающей (теплосетевой) организации	№ зоны деятельности	Утвержденная ЕТО	Основание для присвоения статуса ЕТО
	СГМУП «ГТС»					
10	16) Котельная №24 "Нефтяник" СГМУП «ГТС»	СГМУП «ГТС»	источник, сети			
11	17) Котельная №25 п. Лесной СГМУП «ГТС»	СГМУП «ГТС»	источник, сети			
12	18) Котельная №26 "Набережный" 19) Котельная №27 "Набережный"	СГМУП «ГТС»	источники, сети			
13	20) Котельная №28 п. Юность СГМУП «ГТС»	СГМУП «ГТС»	источник, сети			
14	21) Котельная №29 п. Таежный СГМУП «ГТС»	СГМУП «ГТС»	источник, сети			
15	22) Котельная №30 п. Лунный СГМУП «ГТС»	СГМУП «ГТС»	источник, сети			
16	24) Котельная №32 п. Снежный 25) Котельная №33 п. Снежный	СГМУП «ГТС»	источники, сети			
17	26) Котельная №34 Крылова, 40 СГМУП «ГТС»	СГМУП «ГТС»	источник			
		Главное Управление МЧС России по Ханты-Мансийскому Автономному Округу - Югре	сети			
18	27) Котельная №35 Спортивное СГМУП «ГТС» (законсервирована)	СГМУП «ГТС»	источник			
		МБУ ДО СШ «Аверс»	сети			
19	28) Котельная №1 ПАО «Сургутнефтегаз»	ПАО «Сургутнефтегаз»	источник, сети	3	ПАО «Сургутнефтегаз»	п. 11 Правил (владение в соответствующей зоне деятельности источниками тепловой энергии с наибольшей рабочей тепловой мощностью и тепловыми сетями с наибольшей тепловой емкостью)
20	29) Котельная №4 ПАО «Сургутнефтегаз»	ПАО «Сургутнефтегаз»	источник, сети			
21	31) Котельная №5 ПАО «Сургутнефтегаз» 41) Котельная №17 ПАО «Сургутнефтегаз»	ПАО «Сургутнефтегаз»	источник, сети			
	32) Котельная №6 ПАО «Сургутнефтегаз»	ПАО «Сургутнефтегаз»	источник, сети			
23	33) Котельная №7 ПАО «Сургутнефтегаз»	ПАО «Сургутнефтегаз»	источник, сети			
24	35) Котельная №9 ПАО «Сургутнефтегаз»	ПАО «Сургутнефтегаз»	источник, сети			
25	36) Котельная №10 ПАО «Сургутнефтегаз»	ПАО «Сургутнефтегаз»	источник, сети			
26	37) Котельная №12 ПАО «Сургутнефтегаз»	ПАО «Сургутнефтегаз»	источник, сети			
27	38) Котельная №14 ПАО «Сургутнефтегаз»	ПАО «Сургутнефтегаз»	источник, сети			
28	39) Котельная №15 ПАО	ПАО «Сургутнефтегаз»	источник, сети			

№ системы теплоснабжения	Номера, наименования источников тепловой энергии в системе теплоснабжения	Теплоснабжающие (теплосетевые) организации в границах системы теплоснабжения	Объекты систем теплоснабжения в обслуживании теплоснабжающей (теплосетевой) организации	№ зоны деятельности	Утвержденная ЕТО	Основание для присвоения статуса ЕТО
	«Сургутнефтегаз»					
29	40) Котельная №16 ПАО «Сургутнефтегаз»	ПАО «Сургутнефтегаз»	источник, сети			
30	42) Котельная №19 ПАО «Сургутнефтегаз»	ПАО «Сургутнефтегаз»	источник, сети			
31	43) Котельная №22 ПАО «Сургутнефтегаз»	ПАО «Сургутнефтегаз»	источник, сети			
32	45) Котельная «Котельная для теплоснабжения. Нефтеюганское шоссе, 22 стр. 5» (СОК)	ООО «СГЭС»	источник, сети	1	ООО «СГЭС»	п. 11 Правил (владение в соответствующей зоне деятельности источниками тепловой энергии с наибольшей рабочей тепловой мощностью и тепловыми сетями с наибольшей тепловой емкостью)
33	46) Котельная ООО «Газпром энерго»	ООО «Газпром энерго»	источник, сети	4	ООО «Газпром энерго»	п. 11 Правил (владение в соответствующей зоне деятельности источником тепловой энергии с наибольшей рабочей тепловой мощностью и тепловыми сетями с наибольшей тепловой емкостью)
34	47) Котельная АО «Аэропорт Сургут»	АО «Аэропорт Сургут»	источник, сети	5	АО «Аэропорт Сургут»	п. 11 Правил (владение в соответствующей зоне деятельности источником тепловой энергии с наибольшей рабочей тепловой мощностью и тепловыми сетями с наибольшей тепловой емкостью)
35	48) Котельная АО «Сургутский Хлебозавод»	АО «Сургутский Хлебозавод»	источник, сети	6	АО «Сургутский Хлебозавод»	п. 11 Правил (владение в соответствующей зоне деятельности источником тепловой энергии с наибольшей рабочей тепловой мощностью и тепловыми сетями с наибольшей тепловой емкостью)
36	49) Котельная ООО УК «СЗТК»	ООО УК «СЗТК» СГМУП «ГТС»	Источник ООО «ОРИОН», сети СГМУП «ГТС»	7	ООО УК «СЗТК»	п. 11 Правил (владение в соответствующей зоне деятельности источником тепловой энергии с наибольшей рабочей тепловой мощностью и тепловыми сетями с наибольшей тепловой емкостью)
37	50) Котельная ООО «ТВС-сервис»	ООО «ТВС-сервис»	источник, сети	8	ООО «ТВС-сервис»	п. 11 Правил (владение в соответствующей зоне деятельности источником тепловой энергии с наибольшей рабочей тепловой мощностью и тепловыми сетями с наибольшей тепловой емкостью)
38	51) Котельная АО «Горремстрой»	АО «Горремстрой»	источник, сети	9	АО «Горремстрой»	п. 11 Правил (владение в соответствующей зоне деятельности источником тепловой энергии с наибольшей рабочей тепловой мощностью и тепловыми сетями с наибольшей тепловой емкостью)
39	52) Котельная ООО «СКАТ-База»	ООО «СКАТ-База»	источник, сети	10	ООО «СКАТ-База»	п. 11 Правил (владение в соответствующей зоне деятельности источником тепловой энергии с наибольшей рабочей тепловой мощностью и тепловыми сетями с наибольшей тепловой емкостью)

№ системы теплоснабжения	Номера, наименования источников тепловой энергии в системе теплоснабжения	Теплоснабжающие (теплосетевые) организации в границах системы теплоснабжения	Объекты систем теплоснабжения в обслуживании теплоснабжающей (теплосетевой) организации	№ зоны деятельности	Утвержденная ЕТО	Основание для присвоения статуса ЕТО
40	53) Котельная ООО «ТехСтрой»	ООО «ТехСтрой»	источник, сети	11	ООО «ТехСтрой»	п. 11 Правил (владение в соответствующей зоне деятельности источником тепловой энергии с наибольшей рабочей тепловой мощностью и тепловыми сетями с наибольшей тепловой емкостью)
41	54) Котельная АО «Завод промстройдетали»	АО "Заводпростройдеталей"	источник, сети	12	АО "Заводпростройдеталей"	п. 11 Правил (владение в соответствующей зоне деятельности источником тепловой энергии с наибольшей рабочей тепловой мощностью и тепловыми сетями с наибольшей тепловой емкостью)

3. ОСНОВАНИЯ, В ТОМ ЧИСЛЕ КРИТЕРИИ, В СООТВЕТСТВИИ С КОТОРЫМИ ТЕПЛОСНАБЖАЮЩЕЙ ОРГАНИЗАЦИИ ПРИСВОЕН СТАТУС ЕДИНОЙ ТЕПЛОСНАБЖАЮЩЕЙ ОРГАНИЗАЦИИ

3.1 Порядок определения ЕТО

Для присвоения организации статуса ЕТО на территории городского округа организации, владеющие на праве собственности или ином законном основании источниками тепловой энергии и (или) тепловыми сетями, подают в уполномоченный орган в течение одного месяца с даты опубликования (размещения) в установленном порядке проекта схемы теплоснабжения заявку на присвоение статуса ЕТО с указанием зоны ее деятельности.

Уполномоченные органы обязаны в течение 3 рабочих дней с даты окончания срока для подачи заявок разместить сведения о принятых заявках на сайте поселения, городского округа, на сайте соответствующего субъекта Российской Федерации в информационно-телекоммуникационной сети "Интернет" (далее - официальный сайт).

В случае если органы местного самоуправления не имеют возможности размещать соответствующую информацию на своих официальных сайтах, необходимая информация может размещаться на официальном сайте субъекта Российской Федерации, в границах которого находится соответствующее муниципальное образование. Поселения, входящие в муниципальный район, могут размещать необходимую информацию на официальном сайте этого муниципального района.

В случае если в отношении одной зоны деятельности единой теплоснабжающей организации подана 1 заявка от лица, владеющего на праве собственности или ином законном основании источниками тепловой энергии и (или) тепловыми сетями в соответствующей зоне деятельности единой теплоснабжающей организации, то статус единой теплоснабжающей организации присваивается указанному лицу.

В случае если в отношении одной зоны деятельности единой теплоснабжающей организации подано несколько заявок от лиц, владеющих на праве собственности или ином законном основании источниками тепловой энергии и (или) тепловыми сетями в соответствующей зоне деятельности единой теплоснабжающей

организации, уполномоченный орган присваивает статус единой теплоснабжающей организации в соответствии с пунктами 7 - 10 Правил организации теплоснабжения.

3.2 Критерии определения ЕТО

Согласно п. 7 Правил организации теплоснабжения устанавливаются следующие критерии определения ЕТО:

Владение на праве собственности или ином законном основании источниками тепловой энергии с наибольшей рабочей тепловой мощностью и (или) тепловыми сетями с наибольшей емкостью в границах зоны действия ЕТО;

Размер собственного капитала;

Способность в лучшей мере обеспечить надежность теплоснабжения в соответствующей системе теплоснабжения.

В случае если заявка на присвоение статуса единой теплоснабжающей организации подана организацией, которая владеет на праве собственности или ином законном основании источниками тепловой энергии с наибольшей рабочей тепловой мощностью и тепловыми сетями с наибольшей емкостью в границах зоны деятельности единой теплоснабжающей организации, статус единой теплоснабжающей организации присваивается данной организации.

В случае если заявки на присвоение статуса единой теплоснабжающей организации поданы от организации, которая владеет на праве собственности или ином законном основании источниками тепловой энергии с наибольшей рабочей тепловой мощностью, и от организации, которая владеет на праве собственности или ином законном основании тепловыми сетями с наибольшей емкостью в границах зоны деятельности единой теплоснабжающей организации, статус единой теплоснабжающей организации присваивается той организации из указанных, которая имеет наибольший размер собственного капитала. В случае если размеры собственных капиталов этих организаций различаются не более чем на 5 процентов, статус единой теплоснабжающей организации присваивается организации, способной в лучшей мере обеспечить надежность теплоснабжения в соответствующей системе теплоснабжения.

3.3 Обязанности ЕТО

Обязанности ЕТО установлены Правилами организации теплоснабжения. В соответствии п. 12 Правил, ЕТО обязана:

- заключать и исполнять договоры теплоснабжения с любыми обратившимися к ней потребителями тепловой энергии, теплопотребляющие установки которых находятся в данной системе теплоснабжения при условии соблюдения указанными потребителями выданных им в соответствии с законодательством о градостроительной деятельности технических условий подключения к тепловым сетям;

- заключать и исполнять договоры поставки тепловой энергии (мощности) и (или) теплоносителя в отношении объема тепловой нагрузки, распределенной в соответствии со схемой теплоснабжения;

- заключать и исполнять договоры оказания услуг по передаче тепловой энергии, теплоносителя в объеме, необходимом для обеспечения теплоснабжения потребителей тепловой энергии с учетом потерь тепловой энергии, теплоносителя при их передаче.

3.4 Утвержденные решения о присвоении статуса ЕТО

Обоснование решений по присвоению статуса ЕТО на территории городского округа представлены в таблице ниже (таблица П49.3 МУ).

Сравнительный анализ критериев определения ЕТО для организаций, которые в настоящий момент не являются теплоснабжающими, но планируют получить статус теплоснабжающей организации представлен в таблице ниже.

Таблица 3.1 – Сравнительный анализ критериев определения ЕТО в системах теплоснабжения на территории городского округа (таблица П49.3 МУ)

№ системы теплоснабжения	Номера, наименования источников тепловой энергии в системе теплоснабжения	Располагаемая тепловая мощность источника, Гкал/ч	Теплоснабжающие (теплосетевые) организации в границах системы теплоснабжения	Размер собственного капитала теплоснабжающей (теплосетевой) организации, тыс. руб.	Объекты систем теплоснабжения в обслуживании теплоснабжающей (теплосетевой) организации	Вид имущественного права	Емкость тепловых сетей, м3	Информация о подаче заявки на присвоение статуса ЕТО	№ зоны деятельности	Утвержденная ЕТО	Основание для присвоения статуса ЕТО
1	1) СГРЭС-1 2) ПКТС 3) СГРЭС-2 4) Котельная №1 5) Котельная №2 6) Котельная №3 29) Котельная №3 ПАО «Сургутнефтегаз» 34) Котельная №8 ПАО «Сургутнефтегаз»	1) 903	филиал ПАО «ОГК-2» - Сургутская ГРЭС-1	141557312	1 источник	собственность	-	нет	1 2 3	1) ООО «СГЭС» 2) СГМУП «ГТС» 3) ПАО «Сургутнефтегаз»	п. 11 Правил (владение в соответствующей зоне деятельности тепловыми сетями с наибольшей тепловой емкостью)
		2) 293,33 4) 65,13 5) 89,69 6) 89,99	СГМУП «ГТС»	490647743	источники, сети	1) аренда ПКТС 2) остальные котельные и сети - хоз. ведение	35312,29	нет			
		3) 840	ПАО «Юнипро» - Сургутская ГРЭС-2	-	1 источник	собственность	-	нет			
		29) 4,98 34) 4,01	ПАО «Сургутнефтегаз»	43427992940	источники, сети	собственность	226,20	нет			
		-	ООО «СГЭС»	8120046	сети	собственность	35056,62	нет			
		-		38117	сети	собственность	373,50	нет			
2	7) Котельная №5 СГМУП «ГТС»	10,26	СГМУП «ГТС»	490647743	источник, сети	хоз. ведение	139,45	нет	2	СГМУП «ГТС»	п. 11 Правил (владение в соответствующей зоне деятельности источниками тепловой энергии с наибольшей рабочей тепловой мощностью и тепловыми сетями с наибольшей тепловой емкостью)
3	8) Котельная №6 СГМУП «ГТС»	9,32	СГМУП «ГТС»	490647743	источник	хоз. ведение	-	нет		СГМУП «ГТС»	п. 11 Правил (владение в соответствующей зоне деятельности источниками тепловой энергии с наибольшей рабочей тепловой мощностью и тепловыми сетями с наибольшей тепловой емкостью)
			СГМУП «ГВК»	670742	сети		10,30				
4	9) Котельная №7	8,49	СГМУП «ГТС»	490647743	источник, сети	хоз. ведение	58,29	нет	2	СГМУП «ГТС»	п. 11 Правил (владение в соответствующей зоне деятельности источниками

№ системы теплоснабжения	Номера, наименования источников тепловой энергии в системе теплоснабжения	Располагаемая тепловая мощность источника, Гкал/ч	Теплоснабжающие организации в границах системы теплоснабжения	Размер собственного капитала теплоснабжающей (теплосетевой) организации, тыс. руб.	Объекты систем теплоснабжения в обслуживании теплоснабжающей (теплосетевой) организации	Вид имущественного права	Емкость тепловых сетей, м3	Информация о подаче заявки на присвоение статуса ЕТО	№ зоны деятельности	Утвержденная ЕТО	Основание для присвоения статуса ЕТО
											тепловой энергии с наибольшей рабочей тепловой мощностью и тепловыми сетями с наибольшей тепловой емкостью)
5	10) Котельная №9 СГМУП «ГТС»	6,02	СГМУП «ГТС»	490647743	источник, сети	хоз. ведение	25,73	нет	2	СГМУП «ГТС»	п. 11 Правил (владение в соответствующей зоне деятельности источниками тепловой энергии с наибольшей рабочей тепловой мощностью и тепловыми сетями с наибольшей тепловой емкостью)
6	11) Котельная №13 12) Котельная №14 23) Котельная №31 п. Медвежий угол СГМУП «ГТС» (законсервирована, переведена в режим ЦТП) 44) Котельная К-45	11) 21,54 12) 90,189	СГМУП «ГТС»	490647743	котельные №13 и 14, сети в зоне котельных и 14 и К-45, сети в зоне котельной №31 п. Медвежий угол (ЦТП)	хоз. ведение	1658,04	нет	2 1	2) СГМУП «ГТС» 1) ООО «СГЭС»	п. 11 Правил (владение в соответствующей зоне деятельности источниками тепловой энергии с наибольшей рабочей тепловой мощностью и тепловыми сетями с наибольшей тепловой емкостью)
		-	ОАО «РЖД»	4283438565		хоз. ведение	335,21	нет			
		44) 60	ООО «СГЭС»	8120046	источник, сети в зоне котельной К-45	собственность	1333,21	нет			
7	13) Котельная №21 СГМУП «ГТС»	4,46	СГМУП «ГТС»	490647743	источник, сети	хоз. ведение	13,41	нет	2	2) СГМУП «ГТС»	п. 11 Правил (владение в соответствующей зоне деятельности источниками тепловой энергии с наибольшей рабочей тепловой мощностью и тепловыми сетями с наибольшей тепловой емкостью)
8	14) Котельная №22 "Олимпия" СГМУП «ГТС»	5,26	СГМУП «ГТС»	490647743	источник, сети	хоз. ведение	57,40	нет			
9	15) Котельная №23 "Ледовый Дворец" СГМУП «ГТС»	4,64	СГМУП «ГТС»	490647743	источник	хоз. ведение	26,10	нет			
10	16) Котельная №24 "Нефтяник" СГМУП «ГТС»	5,088	СГМУП «ГТС»	490647743	источник, сети	хоз. ведение	5,50	нет			
11	17) Котельная №25 п. Лесной СГМУП «ГТС»	0,84	СГМУП «ГТС»	490647743	источник, сети	хоз. ведение	12,73	нет			
12	18) Котельная №26 "Набережный" 19) Котельная №27 "Набережный"	18) 1,24 19) 2,18	СГМУП «ГТС»	490647743	источники, сети	хоз. ведение	3,10	нет			
13	20) Котельная №28 п. Юность СГМУП «ГТС»	13,24	СГМУП «ГТС»	490647743	источник, сети	хоз. ведение	129,20	нет			

№ системы теплоснабжения	Номера, наименования источников тепловой энергии в системе теплоснабжения	Располагаемая тепловая мощность источника, Гкал/ч	Теплоснабжающие организации в границах системы теплоснабжения	Размер собственного капитала теплоснабжающей организации, тыс. руб.	Объекты систем теплоснабжения в обслуживании теплоснабжающей (теплосетевой) организации	Вид имущественного права	Емкость тепловых сетей, м3	Информация о подаче заявки на присвоение статуса ЕТО	№ зоны деятельности	Утвержденная ЕТО	Основание для присвоения статуса ЕТО
14	21) Котельная №29 п. Таежный СГМУП «ГТС»	4,82	СГМУП «ГТС»	490647743	источник, сети	хоз. ведение	120,00	нет			
15	22) Котельная №30 п. Лунный СГМУП «ГТС»	7,89	СГМУП «ГТС»	490647743	источник, сети	хоз. ведение	168,00	нет			
16	24) Котельная №32 п. Снежный 25) Котельная №33 п. Снежный	24) 1,93 25) 4,89	СГМУП «ГТС»	490647743	источники, сети	хоз. ведение	408,40	нет			
17	26) Котельная №34 Крылова, 40 СГМУП «ГТС»	1,18	СГМУП «ГТС»	490647743	источник	хоз. ведение	-	нет			
		-	Главное Управление МЧС России по Ханты-Мансийскому Автономному Округу - Югре	не формируется для данной организации	сети	хоз. ведение	587,70	нет			
18	27) Котельная №35 Спортивное СГМУП «ГТС» (законсервирована)	1,975 (в резерве)	СГМУП «ГТС»	490647743	источник	хоз. ведение	-	нет			
		-	МБУ ДО СШ «Аверс»	не формируется для данной организации		хоз. ведение	0,10	нет			
19	28) Котельная №1 ПАО «Сургутнефтегаз»	1,52	ПАО «Сургутнефтегаз»	43427992,9	источник, сети	собственность	38,00	нет			
20	29) Котельная №4 ПАО «Сургутнефтегаз»	5,15	ПАО «Сургутнефтегаз»	43427992,9	источник, сети	собственность	5,90	нет			
21	31) Котельная №5 ПАО «Сургутнефтегаз» 41) Котельная №17 ПАО «Сургутнефтегаз»	10,34	ПАО «Сургутнефтегаз»	43427992,9	источник, сети	собственность	331,40	нет			
		4,20					149,00				
22	32) Котельная №6 ПАО «Сургутнефтегаз»	3,42	ПАО «Сургутнефтегаз»	43427992,9	источник, сети	собственность	92,30	нет			
23	33) Котельная №7 ПАО «Сургутнефтегаз»	4,19	ПАО «Сургутнефтегаз»	43427992,9	источник, сети	собственность	186,70	нет			
24	35) Котельная №9 ПАО «Сургутнефтегаз»	7,30	ПАО «Сургутнефтегаз»	43427992,9	источник, сети	собственность	470,90	нет			
25	36) Котельная №10 ПАО «Сургутнефтегаз»	26,66	ПАО «Сургутнефтегаз»	43427992,9	источник, сети	собственность	548,30	нет			
26	37) Котельная №12 ПАО «Сургутнефтегаз»	36,83	ПАО «Сургутнефтегаз»	43427992,9	источник, сети	собственность	587,70	нет			
27	38) Котельная №14 ПАО «Сургутнефтегаз»	5,09	ПАО «Сургутнефтегаз»	43427992,9	источник, сети	собственность	50,10	нет			
28	39) Котельная №15	7,44	ПАО	43427992,9	источник, сети	собственность	282,90	нет			

№ системы теплоснабжения	Номера, наименования источников тепловой энергии в системе теплоснабжения	Располагаемая тепловая мощность источника, Гкал/ч	Теплоснабжающие (теплосетевые) организации в границах системы теплоснабжения	Размер собственного капитала теплоснабжающей (теплосетевой) организации, тыс. руб.	Объекты систем теплоснабжения в обслуживании теплоснабжающей (теплосетевой) организации	Вид имущественного права	Емкость тепловых сетей, м3	Информация о подаче заявки на присвоение статуса ЕТО	№ зоны деятельности	Утвержденная ЕТО	Основание для присвоения статуса ЕТО
	ПАО «Сургутнефтегаз»		«Сургутнефтегаз»								
29	40) Котельная №16 ПАО «Сургутнефтегаз»	1,27	ПАО «Сургутнефтегаз»	43427992,9	источник, сети	собственность	45,80	нет			
30	42) Котельная №19 ПАО «Сургутнефтегаз»	28,67	ПАО «Сургутнефтегаз»	43427992,9	источник, сети	собственность	443,00	нет			
31	43) Котельная №22 ПАО «Сургутнефтегаз»	1,29	ПАО «Сургутнефтегаз»	43427992,9	источник, сети	собственность	443,00	нет			
32	45) Котельная «Котельная для теплоснабжения. Нефтеюганское шоссе, 22 стр. 5» (СОК)	1,92	ООО «СГЭС»	8120046	источник, сети	собственность	4,36	нет	1	ООО «СГЭС»	п. 11 Правил (владение в соответствующей зоне деятельности источниками тепловой энергии с наибольшей рабочей тепловой мощностью и тепловыми сетями с наибольшей тепловой емкостью)
33	46) Котельная ООО «Газпром энерго»	33,56	ООО «Газпром энерго»	1050000	источник, сети	аренда	718	нет	4	ООО «Газпром энерго»	п. 11 Правил (владение в соответствующей зоне деятельности источником тепловой энергии с наибольшей рабочей тепловой мощностью и тепловыми сетями с наибольшей тепловой емкостью)
34	47) Котельная АО «Аэропорт Сургут»	11,95	АО «Аэропорт Сургут»	999376	источник, сети	собственность	144,50	нет	5	АО «Аэропорт Сургут»	п. 11 Правил (владение в соответствующей зоне деятельности источником тепловой энергии с наибольшей рабочей тепловой мощностью и тепловыми сетями с наибольшей тепловой емкостью)
35	48) Котельная АО «Сургутский Хлебозавод»	10,08	АО «Сургутский Хлебозавод»	551333	источник, сети	собственность	21,27	нет	6	АО «Сургутский Хлебозавод»	п. 11 Правил (владение в соответствующей зоне деятельности источником тепловой энергии с наибольшей рабочей тепловой мощностью и тепловыми сетями с наибольшей тепловой емкостью)

№ системы теплоснабжения	Номера, наименования источников тепловой энергии в системе теплоснабжения	Располагаемая тепловая мощность источника, Гкал/ч	Теплоснабжающие (теплосетевые) организации в границах системы теплоснабжения	Размер собственного капитала теплоснабжающей (теплосетевой) организации, тыс. руб.	Объекты систем теплоснабжения в обслуживании теплоснабжающей (теплосетевой) организации	Вид имущественного права	Емкость тепловых сетей, м3	Информация о подаче заявки на присвоение статуса ЕТО	№ зоны деятельности	Утвержденная ЕТО	Основание для присвоения статуса ЕТО
36	49) Котельная ООО УК «СЗТК»	15,00	ООО УК «СЗТК» СГМУП «ГТС»	408062	Источник ООО «ОРИОН», сети СГМУП «ГТС»	собственность	207,29	нет	7	ООО УК «СЗТК»	п. 11 Правил (владение в соответствующей зоне деятельности источником тепловой энергии с наибольшей рабочей тепловой мощностью и тепловыми сетями с наибольшей тепловой емкостью)
37	50) Котельная ООО «ТВС-сервис»	3,384	ООО «ТВС-сервис»	8302	источник, сети	собственность	125,30	нет	8	ООО «ТВС-сервис»	п. 11 Правил (владение в соответствующей зоне деятельности источником тепловой энергии с наибольшей рабочей тепловой мощностью и тепловыми сетями с наибольшей тепловой емкостью)
38	51) Котельная АО «Горремстрой»	1,811	АО «Горремстрой»	5937	источник, сети	собственность	43,70	нет	9	АО «Горремстрой»	п. 11 Правил (владение в соответствующей зоне деятельности источником тепловой энергии с наибольшей рабочей тепловой мощностью и тепловыми сетями с наибольшей тепловой емкостью)
39	52) Котельная ООО «СКАТ-База»	2,7	ООО «СКАТ-База»	6794	источник, сети	собственность	99,73	нет	10	ООО «СКАТ-База»	п. 11 Правил (владение в соответствующей зоне деятельности источником тепловой энергии с наибольшей рабочей тепловой мощностью и тепловыми сетями с наибольшей тепловой емкостью)
40	53) Котельная ООО «ТехСтрой»	2,32	ООО «ТехСтрой»	1023	источник, сети	собственность	56,10	нет	11	ООО «ТехСтрой»	п. 11 Правил (владение в соответствующей зоне деятельности источником тепловой энергии с наибольшей рабочей тепловой мощностью и тепловыми сетями с наибольшей тепловой емкостью)

№ системы теплоснабжения	Номера, наименования источников тепловой энергии в системе теплоснабжения	Располагаемая тепловая мощность источника, Гкал/ч	Теплоснабжающие (теплосетевые) организации в границах системы теплоснабжения	Размер собственного капитала теплоснабжающей (теплосетевой) организации, тыс. руб.	Объекты систем теплоснабжения в обслуживании теплоснабжающей (теплосетевой) организации	Вид имущественного права	Емкость тепловых сетей, м3	Информация о подаче заявки на присвоение статуса ЕТО	№ зоны деятельности	Утвержденная ЕТО	Основание для присвоения статуса ЕТО
41	54) Котельная АО «Завод протрудстройдеталей»	10,32	АО «Завод протрудстройдеталей»	2526595	источник, сети	собственность	?	нет	12	АО «Завод протрудстройдеталей»	п. 11 Правил (владение в соответствующей зоне деятельности источником тепловой энергии с наибольшей рабочей тепловой мощностью и тепловыми сетями с наибольшей тепловой емкостью)

Таблица 3.2 – Рекомендации по выбору ЕТО для перспективных источников тепловой энергии (в настоящий момент ЕТО для данных котельных не утверждены, в таблице ниже представлены рекомендуемые ЕТО, при условии соответствия их критериям)

№ системы теплоснабжения	Номера, наименования источников тепловой энергии в системе теплоснабжения	Перспективный источник тепловой энергии	Рекомендуемая ЕТО
42	55	55) Новая пиковая водогрейная котельная 120 Гкал/ч	ООО «СГЭС»
43	56	56) Новая котельная тепловой мощностью 32 МВт пос. Мостоотряд-94	СГМУП «ГТС»
44	57	57) Новая блочно-модульная котельная 48 мкр. 3,2 Гкал/ч	Организация не определена (предполагается СГМУП «ГТС»)
45	58	58) Новая блочно-модульная котельная 49 мкр. 1,8 Гкал/ч	Организация не определена (предполагается СГМУП «ГТС»)
46	59	59) Новая котельная П-12 1,2 Гкал/ч	Организация не определена (предполагается СГМУП «ГТС»)
47	60	60) Новая котельной №15 кв. П-9 4,5 Гкал/ч	Организация не определена (предполагается СГМУП «ГТС»)
48	61	61) Новая котельная мкр.51 (1 этап) 10 Гкал/ч	Организация не определена (предполагается СГМУП «ГТС»)
49	62	62) Новая котельная мкр. СЗП1 65,0 Гкал/ч	Организация не определена (предполагается СГМУП «ГТС»)
50	63	63) Новая котельная производственно- торгового комплекса в кв. П-10 3,0 Гкал/ч	Организация не определена (предполагается СГМУП «ГТС»)
51	64	64) Новая котельная кв Пойма-2 65 Гкал/ч	Организация не определена (предполагается СГМУП «ГТС»)
52	65	65) Новая котельная НТЦ №1 60 Гкал/ч	Организация не определена (предполагается СГМУП «ГТС»)
53	66	66) Новая котельная НТЦ №2 29,2 Гкал/ч	Организация не определена (предполагается СГМУП «ГТС»)
54	67	67) Новая котельная мкр. 50 5,3 Гкал/ч	Организация не определена (предполагается СГМУП «ГТС»)
55	68	68) Новая котельная 48 мкр. (3 МВт) 2,6 Гкал/ч	Организация не определена (предполагается СГМУП «ГТС»)
56	69	69) Новая котельная пос. Снежный 1,0 Гкал/ч	Организация не определена (предполагается СГМУП «ГТС»)
57	70	70) Новая встроенно-пристроенная котельная мкр. ЗПЛ2 2,5 Гкал/ч	Организация не определена (предполагается СГМУП «ГТС»)
58	71	71) Новая котельная 43 мкр	Организация не определена (предполагается СГМУП «ГТС»)

4. ЗАЯВКИ ТЕПЛОСНАБЖАЮЩИХ ОРГАНИЗАЦИЙ, ПОДАННЫЕ В РАМКАХ РАЗРАБОТКИ ПРОЕКТА СХЕМЫ ТЕПЛОСНАБЖЕНИЯ (ПРИ ИХ НАЛИЧИИ), НА ПРИСВОЕНИЕ СТАТУСА ЕДИНОЙ ТЕПЛОСНАБЖАЮЩЕЙ ОРГАНИЗАЦИИ

Для присвоения организации статуса единой теплоснабжающей организации на территории городского округа лица, владеющие на праве собственности или ином законном основании источниками тепловой энергии и (или) тепловыми сетями, подают в уполномоченный орган заявку на присвоение организации статуса единой теплоснабжающей организации с указанием зоны ее деятельности.

К настоящему моменту теплоснабжающими или теплосетевыми организациями не поданы заявки на присвоение статуса ЕТО в той или иной зоне деятельности ЕТО.

В соответствии с пунктом 11 Правил организации теплоснабжения, в случае если организациями не подано ни одной заявки на присвоение статуса единой теплоснабжающей организации в соответствующей зоне деятельности источника, статус единой теплоснабжающей организации присваивается организации, владеющей в соответствующей зоне деятельности источниками тепловой энергии с наибольшей рабочей тепловой мощностью и (или) тепловыми сетями с наибольшей тепловой емкостью.

5. ОПИСАНИЕ ГРАНИЦ ЗОН ДЕЯТЕЛЬНОСТИ ЕДИНОЙ ТЕПЛОСНАБЖАЮЩЕЙ ОРГАНИЗАЦИИ (ОРГАНИЗАЦИЙ)

Описание границ зон деятельности единой теплоснабжающей организации (организаций) представлено ниже.

Таблица 5.1 – Описание границ зон деятельности единой теплоснабжающей организации (организаций)

№ зоны ЕТО	Наименование ЕТО	Номер системы теплоснабжения	Описание зоны действия ЕТО
1	ООО «СГЭС»	1, 6, 32	Система теплоснабжения комплекса СГРЭС-1 - ПКТС. Системы теплоснабжения от 2 собственных котельных.
2	СГМУП «ГТС»	1-18	Система теплоснабжения комплекса СГРЭС-1 - ПКТС. Система теплоснабжения от СГРЭС-2. 20 системы теплоснабжения от 23 муниципальных котельных.
3	ПАО «Сургутнефтегаз»	1, 19-31	16 систем теплоснабжения от котельных ПАО «Сургутнефтегаз»
4	ООО «Газпром энерго»	33	Система теплоснабжения от котельной ООО «Газпром энерго»
5	АО «Аэропорт Сургут»	34	Система теплоснабжения от котельной АО «Аэропорт Сургут»
6	АО «Сургутский Хлебозавод»	35	Система теплоснабжения от котельной АО «Сургутский Хлебозавод»
7	ООО УК «СЗТК»	36	Система теплоснабжения от котельной ООО УК «СЗТК»
8	ООО «ТВС-сервис»	37	Система теплоснабжения от котельной ООО «ТВС-сервис»
9	АО «Горремстрой»	38	Система теплоснабжения от котельной АО «Горремстрой»
10	ООО «СКАТ-База»	39	Система теплоснабжения от котельной ООО «СКАТ-База»
11	ООО «ТехСтрой»	40	Система теплоснабжения от котельной ООО «ТехСтрой»
12	АО «Завод промстройдеталей»	41	Система теплоснабжения от котельной АО «Завод промстройдеталей»

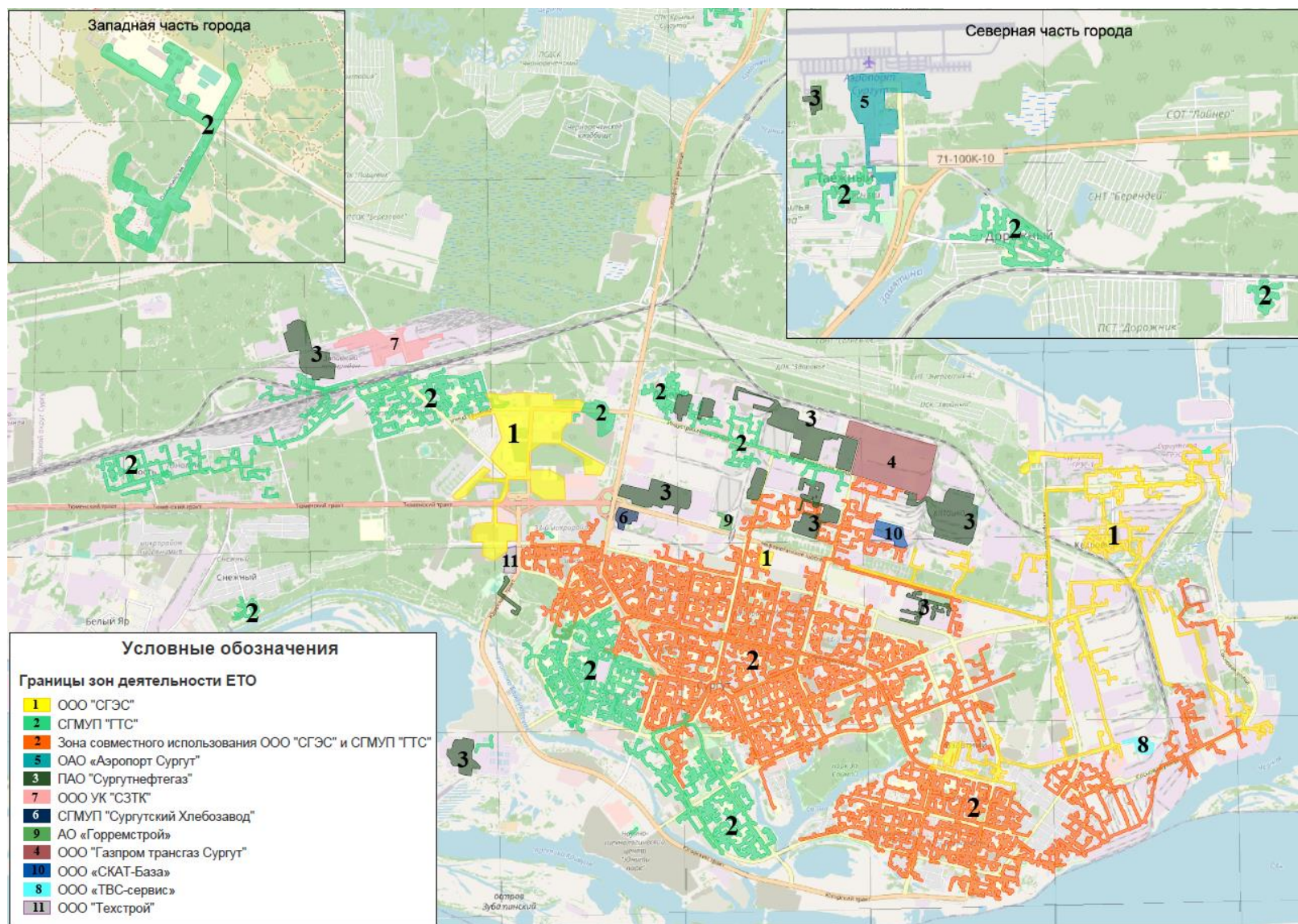


Рисунок 5.1 – Границы зон деятельности единой теплоснабжающей организации (организаций)